

**DEPARTAMENTO DE JUSTICIA Y SOLIDARIDAD
CELAM**

**DIMENSIÓN MISIONERA DE LA
PASTORAL SOCIAL,
A LA LUZ DE APARECIDA**

Encuentro Equipo de Reflexión y Apoyo

Leonidas Ortiz Lozada, Pbro.
Febrero 2009



- **APARECIDA** nos presenta la vida como un **ITINERARIO**.
- **Parte de un CONTEXTO: Una realidad que nos interpela**
- **1. El discípulo misionero: sujeto creyente Cap. 1**
- **2. Importancia del contexto histórico (367)**
- **3. La globalización excluyente (65)**
- **4. Los rostros de los pobres (65)**
- **5. La situación contradice el Reino de Vida (358)**



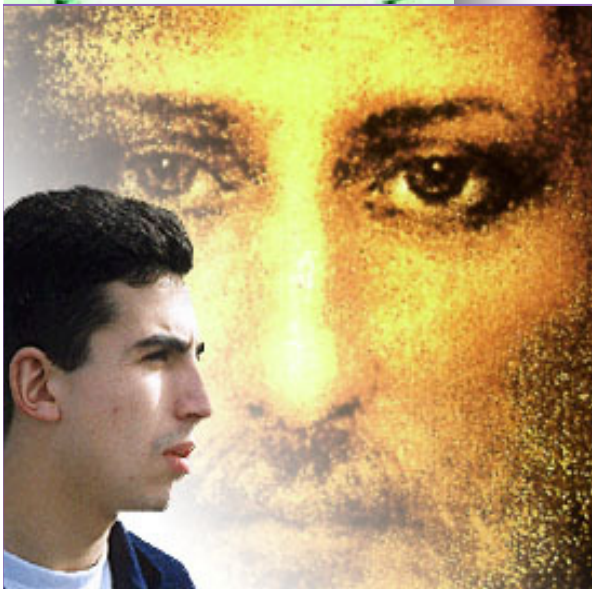
**PUNTO DE LLEGADA:
LA VIDA PLENA EN
JESUCRISTO.**

- Vida plena para la **persona** (capítulo 8)
- Vida plena para la **familia** (capítulo 9)
- Vida plena para nuestras **comunidades y para nuestros pueblos** (capítulo 10)



MEDIACIÓN PEDAGÓGICA: DISCIPULADO MISIONERO:

- VOCACIÓN
- EN COMUNIÓN
- FORMACIÓN
- COMPROMISO MISIONERO



DEPARTAMENTO DE JUSTICIA Y SOLIDARIDAD
Encuentro Equipo de Reflexión y Apoyo

PROCESO DE LA MISIÓN PERMANENTE

Misión Continental a la luz de Aparecida

Leonidas Ortiz Lozada, Pbro.
Febrero 2009



1. Objetivos

1.1. Objetivo general:

Suscitar un **despertar misionero**, en forma de una Misión Continental, para poner a la Iglesia en **estado permanente de misión.**

(DA 551)



1.2. Objetivos específicos

- Promover una profunda conversión personal y pastoral:
Recomenzar desde Cristo una vida nueva en el Espíritu.
- Fomentar una formación kerigmática, integral y permanente:
Espiritualidad de la acción misionera
- Lograr que las comunidades, organizaciones y movimientos se pongan en **estado de misión permanente:**
Llegar a los alejados, indiferentes y no creyentes
- Comunicar que la **Vida plena en Cristo** es un don y un servicio que se ofrece a todos y todas para que puedan crecer y superar sus conflictos con un profundo sentido de humanidad.



2. Criterios para la misión

- **Conversión pastoral:**

- Personal
- De estructuras pastorales.

- Con la **participación** de todas las fuerzas vivas de la Diócesis.

- En **comunión:**

- Con las demás diócesis
- Con la Iglesia universal

- **Estado de Misión Permanente.**

3. Medios para la Misión

- **Beber de la Palabra de Dios:**

- Fomento de la ABP
- Lectio
- Piedad popular

- **Fomentar la vida comunitaria:**

- En la familia
- En las CEBs y pequeñas comunidades
- En la parroquia

- **Alimentarse de la Eucaristía:**

- Fortalecer la iniciación cristiana
- Pastoral del Domingo

- **Servir a todos, especialmente a los pobres:**

- Renovación de la Pastoral Social
- Apoyo a organismos





4. PEDAGOGÍA DE LA MISIÓN

■ **ENCUENTRO:**

- De persona a persona
- De casa en casa
- De comunidad a comunidad

■ **COMUNIÓN:**

- Colaboración entre Iglesias
- Más allá de las fronteras

■ **COMPROMISO:**

- Servicio a la Sociedad
- Opción por los pobres



5. Itinerario de la Misión

- La misión se realizará en cuatro etapas, con un tiempo introductorio, siguiendo los criterios de la:

- **Simultaneidad**
- **Flexibilidad**
- e **Irradiación.**

- **Tiempo introductorio.**

Sensibilización y conversión pastoral de la Iglesia: profundización de Aparecida a fin de que su contenido sea **estudiado, reflexionado y asimilado** en todas las instancias eclesiales.

5. Itinerario de la Misión Etapas

- 1. Misión con agentes pastorales y evangelizadores
- 2. Misión con grupos prioritarios

- 3. Misión sectorial
- 4. Misión territorial

Los misioneros formados en las etapas 1 y 2 son los agentes evangelizadores para la Misión sectorial (Etapa 3) y territorial (Etapa 4).





6. Destinatarios de la Misión

Etapa 1: MISIÓN CON AGENTES PASTORALES Y EVANGELIZADORES

- A fin de que sean los pastores, los animadores y responsables de las comunidades **los primeros en asumir este desafío del discipulado misionero.**
- **Obispos**
- **Presbíteros**
- **Diáconos permanentes**
- **Vida religiosa y consagrada, incluyendo Vida monástica y contemplativa**
- **Laicos más comprometidos de las distintas áreas pastorales**
- **Dirigentes de movimientos y comunidades**
- **Seminarios y Casas de formación**
- **Consejos pastorales**
- **Dirigentes de grupos, organizaciones, instituciones, colegios, universidades católicos.**



6. Destinatarios de la Misión

Etapa 2: MISIÓN CON GRUPOS PRIORITARIOS

- Exige una **conversión personal y pastoral** de los miembros de grupos, movimientos y asociaciones para que pasen luego a evangelizar a los diversos sectores de la comunidad.

Cada Diócesis deberá ver cuáles son sus grupos pastorales prioritarios. A manera de ejemplo nombramos algunos:

- Colegios y Universidades Católicas
- Educadores, Catequistas
- Diversas áreas pastorales
- Grupos de Pastoral indígena y afrodescendiente
- Cofradías, Hermandades, Movimientos y Comunidades



6. Destinatarios de la Misión

Etapa 3: MISIÓN SECTORIAL

- **Dirigido a los diversos sectores de la sociedad. Nombramos algunos a manera de ejemplo:**
- Misión en espacios virtuales
- Educadores y mundo de la educación
- Jóvenes
- Empresarios y trabajadores
- Comunicadores y mundo de la comunicación
- Políticos
- Mundo castrense y policial
- Mundo de la salud
- Mundo carcelario
- Organizaciones de voluntariado

6. Destinatarios de la Misión

Etapa 4: MISIÓN TERRITORIAL

- **Dirigido a la pastoral territorial:**
 - Parroquias
 - Familias
 - Comunidades eclesiales de base-CEBs
 - Pequeñas comunidades
 - Organizaciones comunitarias civiles: juntas de vecinos, prevención de adicciones, clubes deportivos, ONGs.





7. Signos y gestos comunes: expresión de la comunión de la Iglesia Latinoamericana y Caribeña

- 4.1. **Lanzamiento oficial** de la Misión en el CAM3 (Agosto 17 de 2008)
- 4.2. **Divulgación del Tríptico** con breve catequesis sobre su significado, especialmente a modo de un “altar familiar” para cada hogar.
- 4.3. **Oración** para la Misión continental
- 4.4. **Logotipo** (que puede ser el de Aparecida)



7. Signos y gestos comunes: expresión de la comunión de la Iglesia Latinoamericana y Caribeña

- 4.5. **Elenco de canciones misioneras** y eventualmente un Himno basado en la oración oficial

- 4.7. **Subsidios formativos**

- 4.6. **Celebraciones de las grandes fiestas litúrgicas** con sentido misionero:

- Epifanía
- Pascua
- Pentecostés
- Fiesta mariana:

12 de Octubre
(Aparecida)

12 de diciembre
(Guadalupe).



7. Signos y gestos comunes: expresión de la comunión de la Iglesia Latinoamericana y Caribeña

4.8. Material divulgativo:

- Poster sobre la misión;
- Spots televisivos y radiales;
- Página Web sobre la misión;
- Videos sobre la Misión (hechos con los tiempos de TV)

4.9.

**Un gesto en materia
social**

en cada país



8. Rol del CELAM para la Misión

- 1. Contribuir a la **preparación y seguimiento de la misión continental.**
- 2. Ofrecer una **propuesta de cursos de preparación y de Ejercicios espirituales** para los agentes pastorales y evangelizadores.



8. Rol del CELAM para la Misión

- 3. Disponer de un **equipo** que pueda ponerse al **servicio de las Conferencias Episcopales** para la difusión de los contenidos de Aparecida.
- 4. Difundir **subsidiarios** existentes y elaborar otros dirigidos a cada uno de los sectores de agentes pastorales y evangelizadores.

8. Rol del CELAM para la Misión

- 5. Ofrecer información sobre las **experiencias misioneras** que se hayan llevado a cabo o se estén realizando en el Continente, contando con el apoyo del Observatorio Pastoral.
- 6. Elaborar los **materiales catequísticos y litúrgicos** para la misión que sean comunes a la Iglesia de América Latina y El Caribe.



9. Rol de las Conferencias Episcopales

- 1. Dar **orientaciones pastorales** en clave de misión continental para que todas las circunscripciones eclesióásticas se pongan en estado de misión permanente.
- 2. Crear una **comisión central** para animar la misión a nivel nacional.



9. Rol de las Conferencias Episcopales

- 3. Elaborar los **subsidios** que crea pertinentes para la formación de los agentes pastorales y evangelizadores para la realización del proyecto misionero.
- 4. Revisar o elaborar el **Plan Pastoral Nacional** o las **Líneas Generales** a la luz de Aparecida en orden a la formación y acción de discípulos y misioneros.



9. Rol de las Conferencias Episcopales

- 5. Preparar **equipos** a nivel nacional para dirigir retiros espirituales con base en Aparecida.
- 6. Crear **centros misioneros** a nivel nacional.



10. Rol de las Diócesis

- Revisar el **Plan Pastoral** a la luz de Aparecida, a fin de darle una gran **renovación misionera**, que contemple la *Misión ad gentes*
- Crear una **Comisión Central** que se encargue de **animar la misión** diocesana.
- Elaborar **subsidios** para la formación de los agentes pastorales y evangelizadores.
- Ofrecer una **propuesta de formación**, incluidos Ejercicios Espirituales, para los agentes pastorales y evangelizadores.
- Realizar un **trabajo conjunto** con las diócesis vecinas, con un gran sentido de comunión eclesial.





- **No podemos desaprovechar esta hora de gracia!**

- **Necesitamos un nuevo Pentecostés!**